

Q1 乗車人数は何人ですか？

A 2人乗りです。また、走行中には人がハウスに乗ることはできません。

Q2 車検のときはどうすればいいでしょうか？

A トリパルは車両固定物ではなく貨物であるため、付属の脚・アウトリガーを利用して、車から降ろして車検を受けてください。

Q3 軽トラック以外に載せることはできますか？対応車種を教えてください。

A 現在の取扱いは軽トラックのみです。年式にもよりますので、ご相談ください。
(現対応車種:ダイハツハイゼット、スズキCARRY、日産クリッパー、三菱ミニキャブ、トヨタピクシストラック、マツダスクラムトラック、スバルサンバートラック)

Q4 軽トラックを持っています。シェルター部分のみの購入は可能ですか？

A シェルター部分のみの購入も可能です。

Q5 脱着は一人でもできますか？

A 付属の脚・アウトリガーを利用して、約30分(慣れれば15分程度)でできます。弊社HPより脱着動画をご覧ください。
また、ご購入時に弊社スタッフが脱着の方法をレクチャーいたします。

Q6 納期はどのくらいですか？

A 納期は通常1ヶ月程度です。内容及び受注状況によりもう少しお時間をいただく場合がございます。

Q7 実物はどこで見ることが出来ますか？また、どこで購入することが出来ますか？

A 実物はみとも本社及び各販売代理店にございます。また、購入につきましても、みとも本社及び販売代理店となります。全国各地に販売代理店がございますので、お近くの代理店に足を運ばれてください。なお、弊社HPより販売代理店情報を見ることができます。インターネット環境がない場合はみとも本社へご連絡ください。

Q8 本社、工場はどこにありますか？

A 山口県下関市にございます。遠慮なく、見学に来てください。

Q9 カスタマーサポートの連絡先を教えてください。

A 株式会社みとも本社(山口県下関市) **083-227-4631**【9:00~18:00(日定休日)】
にご連絡ください。



■お問合せ

 **Tripal** LET'S ENJOY TRAVEL





新形態の軽トラキャンピングカー「トリパル」。軽トラックを利用することで、軽キャンピングカーよりも実用性が高く、通常のキャンピングカーよりも低価格。誰もが1度は憧れるMyキャンピングカー実現の夢を叶えます。

99 (税込) 万円より

低価格で多様性抜群
キャンピングカー
趣味や仕事部屋
災害時の避難場所として

2,780mm
1,910mm 870mm



外部電力供給

トリパル本体の左前方より外部充電が可能。オートキャンプ場などで停車中も接続しておけば安心です。



枠式ターンバックル(ロックナット付き)

トリパル本体の左側及び右側に枠式ターンバックルを付け、軽トラックと固定しています。



乗降用脚立付属

軽トラック後方に専用の乗降用脚立を付けていますので、乗り降りも楽です。



オプション

地デジチューナー

トリパル本体の左前方に、テレビを見るための地デジチューナーを設置することができます。

素材と特徴

骨組みにも、外板にもアルミを使用することでより軽量で頑丈なボディを実現しました。また、内部に断熱材を入れることで、暑さ・寒さ対策にも配慮しました。

骨組み
アルミ

外板
アルミ

断熱材



オプション



1 ソーラーチャージコントローラー

ソーラーパネルからバッテリーを充電するために必要なチャージコントローラー。12V/24V/48V電圧を自動で切り替えます。

オプション



2 液晶テレビ

トリパルの中でもテレビを見ることができます。アーム付なので、角度を変えることができます。

基本仕様



1 LEDライト

室内を明るく照らすLEDライトを2ヶ所標準装備。(オプションで追加オーダー可)



2 ベッド

ソファとしても、ベッドとしても使える組み立て式ソファベッド。
【追加】ボードの追加も可能。ロフト部分を広々と使うことができます。就寝用ボードパネル33,000円(税込/取付込)



3 ソファ下収納スペース

ソファベッドの下は収納スペースになっており、旅行の荷物もしっかり運ぶことができます。



4 ACコンセント口

家庭と同じACコンセントが使用できます。
【追加】1ヶ所8,800円より。(税込/取付込)



5 窓

開閉式窓を設置しているので、十分に換気できます。



6 窓

開閉式窓を設置しているので、十分に換気できます。



7 机

可倒式テーブルを備えています。



8 ロフト収納スペース

運転席及び助手席上部は収納スペースとなっています。また、ボードパネルを追加することで、2段ベッドになります。

ハウスだけ購入可 / 普通免許ATでOK / ハウスの基本重量280kg程度 / 積載量350kgまで

SUPER CARRY

スーパーキャリー



シートをスライディングとリクライニングすることができ、長距離でもゆったりと快適に運転することができます。運転スペースが広いので、荷台スペースは通常トリパルより50cm短くなります。

110 (税込) 万円より

広々とした運転スペース
たっぷり床下収納



HIJET JUMBO

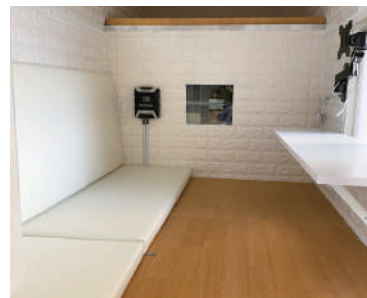
ハイゼットジャンボ



シートをスライディングとリクライニングすることができ、長距離でもゆったりと快適に運転することができます。運転スペースが広いので、荷台スペースは通常トリパルより30cm短くなります。

110 (税込) 万円より

広々とした運転スペース
たっぷり床下収納



SIDE OPEN

サイドオープン



キャンピング仕様に、キッチンカー同様の大型跳ね上げ式扉を採用! 車内でくつろぎながら、ゆっくり景色を眺めることができます。

110 (税込) 万円より

絶景を独り占め!!
大迫力の
大型跳ね上げ式扉・窓を採用



FISHING

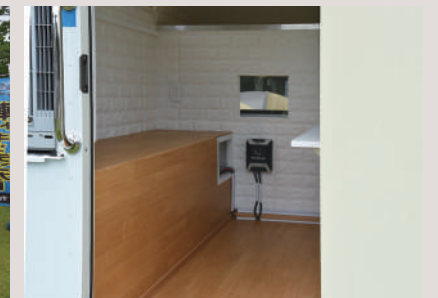
フィッシング



釣り竿やクーラーボックス等の匂いの気になるものを、サイドスペースに収納することができ、汚れた際は水洗いすることもできます。サイド収納スペースはベンチとして使用できます。

110 (税込) 万円より

釣り好きな人必見!!
サイド収納スペースは水洗いOK



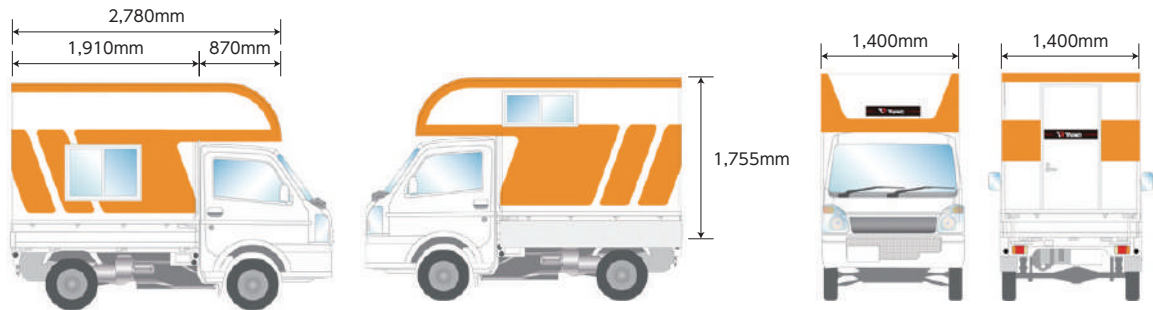
Kitchen Car.



維持費が安く使い勝手も良いため、近年益々人気のキッチンカー！
オリジナルのキッチンカー・移動販売車を製作しています。
内装及び設備などはご相談に応じて対応可能！
全国各地よりご依頼を受けています。

110 (税込) 万円より

低価格で多様性抜群
オリジナルデザイン
機能面を追求した設計
しっかりとした打合せ



<p>外部電力供給 トリパル本体の左前方より外部充電が可能。オートキャンプ場などで停車中も接続しておけば安心です。</p>	<p>枠式ターンバックル(ロックナット付き) トリパル本体の左側及び右側に枠式ターンバックルを付け、軽トラックと固定しています。</p>	<p>新水汲み込みタンク 新水を汲み込むことができます。タンク容量はお選びいただけますのでご相談ください。</p>	<p>汚水排出タンク 汚水を排出することができます。タンク容量はお選びいただけますのでご相談ください。</p>
--	---	--	--

Point! キッチンカーで移動販売業を営むには、営業許可の取得が不可欠です!

営業許可の条件は全国一律ではなく、各都道府県の保健所により許可条件が変わってきます。
また、同じ県であっても、その地域ごとに営業許可を取らなければいけません。
スムーズに営業許可を取得するためにも、前もって保健所に相談し、許可条件を確認してください。



■基本仕様

<p>2 換気扇 換気扇を設置しているので、十分に換気できます。</p>	<p>3 LEDライト 室内を明るく照らすLEDライトを3ヶ所設置しています。 【追加】 1ヶ所8,800円より(税込/取付込)</p>	<p>5 窓(網戸付き) 開閉式窓を設置しているので、十分に換気できます。</p>
<p>7 排気口 キッチンカーに欠かせない排気口は社内レイアウトに合わせて適切な位置に取り付けが可能。クッキング中の煙や熱を効率よく社外に排出します。</p>	<p>1 跳ね上げ式大型販売扉 窓をあげ、跳ね上げ式扉をあげると販売カウンターになります。開け閉めも簡単にできます。</p>	

<p>4 ACコンセント口 家庭と同じACコンセントが使用できます。 【追加】 1ヶ所8,800円より。(税込/取付込)</p>	<p>6 折り畳み式カウンター 折り畳み式のカウンターです。</p>
---	---

ハウスだけ購入可 / 普通免許ATでOK / ハウスの基本重量250kg程度 / 積載量350kgまで

Tripara LET'S ENJOY TRAVEL トリパルオプション



**サブバッテリー電源システム
(2000Wインバーター)**
走行しながらサブバッテリーに充電、キャビン滞在時はサブバッテリーを交流100Vに変換し家電製品を使えるようにするシステムです。

¥132,000



ディープサイクルバッテリー
サブバッテリーシステムの追加バッテリーに。充電、放電の繰り返しに強いキャンピングカー用バッテリーです。

¥22,000



ポータブル電源
DC12V(3口)、USB(3口)、AC電源(1口)があるので、携帯電話やノートパソコン、扇風機にも使用することができます。

¥77,000



大容量ポータブル電源
AC1500Wの超高出力、重さ14kgの片手で持ち運びできるコンパクト設計のポータブル電源です。

- ACコンセント出力×2
- DC12V出力×2
- USB出力×4

¥173,800



ソーラーチャージコントローラー
ソーラーパネルからバッテリーを充電するために必要なチャージコントローラー。12V/24V/48V電圧を自動で切り替えます。

¥27,500



ソーラー充電システム
太陽光を電気に変えます。パネルで発電された電気を、バッテリーの電圧に合わせて出力するコントローラー付きです。

¥55,000



テレビ+アーム
トリパルの中でもテレビを見ることができます。アーム付なので、角度を変えることができます。

19型：¥49,500
24型：¥44,000



外部電源
トリパル本体の左前方より外部充電が可能。オートキャンプ場などで停車中も接続しておけば安心です。

¥16,500



地デジ用チューナー
テレビ放送を受信するにはチューナーが必要です。

¥16,500



ロフトベッド
使用しない時はバンク部分に収納できます。上下2段になるので、ゆったりと寝ることができます。

¥33,000



シンクセット
新水タンクと汚水タンクとゴミ箱も収納できるようになっています。

¥88,000



エアコン
コロナ製の冷房専用ウインドエアコンです。

内付け：¥66,000
外付け：¥88,000



クーラーボックス
クーラーボックスはマイナス22度まで調整できるので、冷蔵庫から冷凍庫にもなります。

¥44,000



換気扇・マックスファン
両窓で十分に換気はできますが、追加で換気扇を取り付けることができます。

換気扇：¥22,000
マックスファン：¥55,000



ドライブレコーダー
車の前と後ろに付いているカメラは同時に録画できます。車をバックさせる時には、自動的にスクリーン全体に車の後方画面を表示します。

¥33,000



ETC
音声案内が聞きとりやすいシンプルなETC車載器です。

¥22,000



外装一色全塗装
トリパルの外装をお好きな色で塗装します。色は当社色見本よりお選びいただけます。(車体色と合わせてもカッコイイですよ。)

¥22,000



外装一色全塗装(メタリック・パール)
トリパルの外装をお好きなメタリック・パール色で塗装します。色は当社色見本よりお選びいただけます。

¥55,000



手摺
トリパル後方の出入扉横に手摺を取り付けることができます。

¥5,500



キーレス
トリパルのドアに取り付けてドアの施錠・解錠がリモコン1つで簡単にできます。オートロック機能付きなので鍵の閉め忘れにも安心です。

・本体 ¥22,000
・ミニリモコン ¥5,500

Kitchen Car キッチンカーオプション



2層シンク、タンク、モーター
調理シンクと手洗いシンク、貯水タンクと排水タンクが付いています。

50ℓ：¥88,000
100ℓ：¥110,000



3層シンク、タンク、モーター
調理シンク2つと手洗いシンク、貯水タンクと排水タンクが付いています。

50ℓ：¥110,000
100ℓ：¥132,000



収納棚
調理器具や食材を収納できます。

¥33,000



収納ボックス
引き戸タイプの収納ボックスです。ご要望により大きさや形を変更できます。

¥44,000～

ご購入の流れ



※基本的には一括前払いとなります。ローン等を組まれる予定の場合は、ご相談ください。

納車について

- お客様が弊社に引取りに来られる場合は、納車費用がかかりません。
- 弊社にて納車の場合は、陸送費をいただきます。お見積り時に陸送費をお知らせいたします。
- お客様がお持ちの車を持ち込まれる場合も、同様となります。

保証について

◆無償保証サービス

雨漏れ	ハウスの中に水が浸水してきた。
接触不良	コンセントやスイッチ、LED照明が付かない。
構造の歪み	ハウスが傾いてきた。
製品の欠陥	鉄板パネルが剥がれてきた。



など、本製品に欠陥が発生した場合、**1年間無償で保証させていただきます。**

◆有償保証サービス

- ハウスに穴をあけたり改造したことにより製品が破損、故障した場合。
- シンナー、ベンジンなど発性有機溶剤などにより外観損傷及び変形した場合。
- 製品を故意に分解したことにより部品を紛失及び破損させた場合。
- 当社サービス業者以外の方が製品を修理あるいは改造する過程で故障した場合。
- 天災地変により故障した場合。
- 「安全上のご注意」を守らず故障した場合。
- 誤使用ならびに必要なお手入れを怠ったことにより故障及び損傷した場合。

上記の場合は、1年間保証期間内でも有償修理となります。

Point!

- ※すべて、使用方法に誤りがない場合に限ります。
- ※製造物責任法対応PL保険加入済み(1億円)です。

カスタマーサポート

ご不明点、ご相談等ございましたら遠慮なくご連絡ください。

〒750-0074

山口県下関市彦島本村町7-1-19

株式会社みとも

083-227-4631 (9:00~18:00〈日定休日〉)

Email:order@triparu.com HP:http://triparu.com

製作実績例

■ 株式会社ジェリーズポップコーン様 (福岡県福岡市)



■ LA ROULOTTE様 (広島県広島市)



■ クムクムサンド様 (山口県宇部市)



●店頭幕取付フレームを付けられました ●ソーラーパネルを取付けられました ●3連冷凍冷蔵庫を持込されました



■【特別仕様】 ニッサンバンネットトラック キッチンカー



■【特別仕様】 いすゞエルフ キッチンカー(1.5トン)



■【標準キャンピング仕様】 お孫さまの描かれた絵をラッピングされました



車両持込・車両購入

■新車をご購入の場合

弊社を通じてメーカー様の直売価格で新車をお買い求めいただけます。

■中古車をご購入の場合

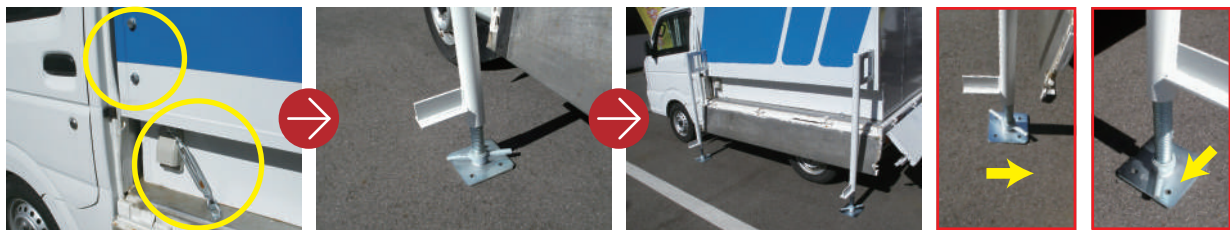
中古車は全国のオークション会場と直結した車屋だけが見ることができるシステムを利用しお客様のご要望(値段、走行距離 etc)をお伺いして弊社がお探します。

■軽トラックを既にお持ちの場合

お客様の持込軽トラックにも載せることができます。

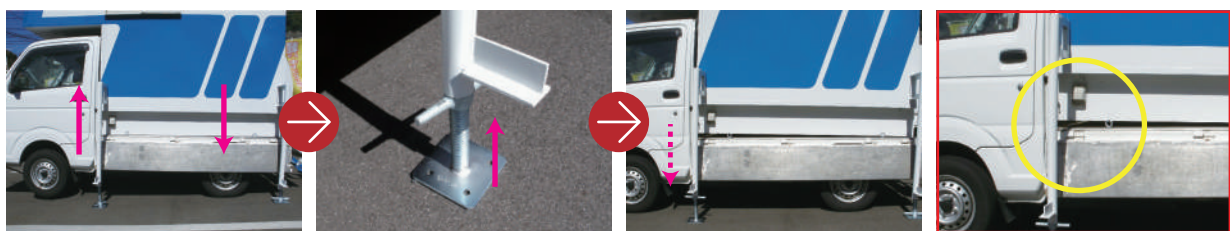
※対応車種ではない場合もございますので、事前に車種をお知らせください。

1 アウトリガー（脱着用の脚）の取り付け



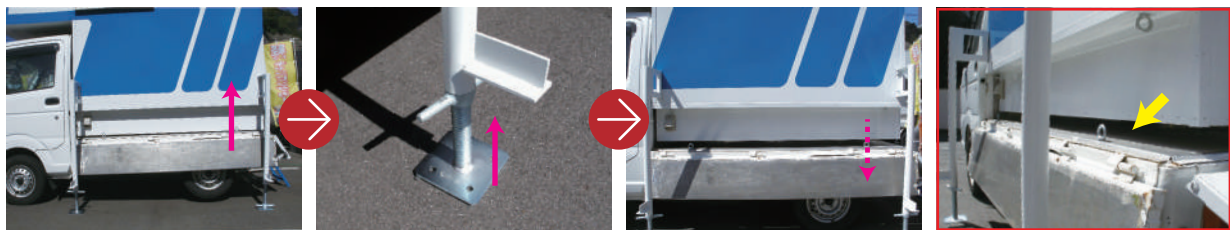
アウトリガー取付用ボルトとターンバックルを取り外します。差し込みます。(各4箇所)
 アウトリガーにジャッキベースを取り付けます。(4箇所)
 取り外していたアウトリガー取付用ボルトで取り付けます。(4箇所)
 ジャッキベースは進行方向と並行に。
 ジャッキベースの金具は下げたままに。

2 車体前方のジャッキアップ



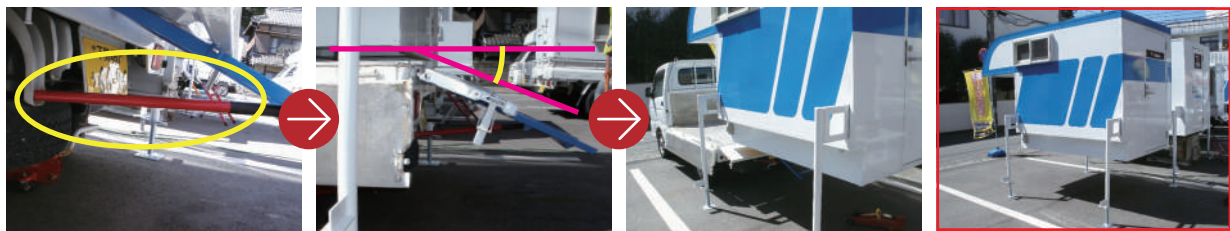
ガレージジャッキを使って車体前方をジャッキアップします。(この時車体後方は沈みます。)
 前輪が浮いたらジャッキベースの金具を上げます。(前方2箇所)
 金具を上げきったらゆっくりジャッキダウンしてください。
 トリパルと車体前方の荷台の間に隙間ができていたらOKです。

3 車体後方のジャッキアップ



2の要領で車体後方をジャッキアップします。
 後輪が浮いたらジャッキベースの金具を上げます。(後方2箇所)
 金具を上げきったらゆっくりジャッキダウンしてください。
 荷台から完全にシェルターが浮いていたらOKです。

4 車体の移動



まず、ラダーを引きずらないようにつかえ棒などで固定してください。
 この時、前進した際に引っかかりないようにラダーを下げ気味に固定します。
 ラダーの固定を確認したら、ゆっくり前進してください。
 完全に抜けきったら、終了です。(シェルターの周りに部品・工具等忘れていないか確認しましょう。)

Point!

上記は車両からトリパルを外す時の手順となっております。車両にトリパルを乗せる時は逆となります。なお、詳細は弊社HPより脱着動画をご覧ください。また、ご購入時に弊社スタッフが脱着の方法をレクチャーいたします。

ご挨拶

当社は、山口県下関市に船舶用の手すりや階段の製造を中心とした鉄工所として設立。

鉄工業で培った溶接技術を活かし、脱着式軽トラックキャンピングカー「トリパル」を2019年10月に発売開始。「企画・販売」をみともが手掛けており、「製造」を天盛が担っています。

現在は、新型コロナウイルス感染症の影響により、移動販売に業態転換する飲食業者が増えてきておりキッチンカーの需要も高まりをみせています。

当社は決して大きな会社ではございませんが、従業員一人一人が「職人」としての自覚を持ち、「発想」を豊かにものづくりに励んでいます。

今後もお客さまにご満足いただける製品とサービスを提供することで、社会に貢献し皆様方の信頼にこたえて参りますので、一層のご支援、ご愛顧を賜りますよう宜しくお願い申し上げます。

会社概要

	トリパルの企画・販売	トリパルの製作
会社名	株式会社みとも	株式会社天盛
代表取締役	脇山 等	脇山 等
所在地	山口県下関市彦島本村町7丁目1番19号	山口県下関市彦島本村町7丁目1番19号
連絡先	TEL:083-227-4631/FAX:083-227-4632	TEL:083-250-6973/FAX:083-227-4632
設立年月日	2016年5月20日	2014年8月1日
資本金	2000万円	300万円
事業内容	自動車の買取、販売、レンタカー 古物営業法に基づく古物商(第741241000653号)	鉄工業、製缶業、塗装業、船舶艀装品の製造

取扱い品目

キャンピングカータイプ	オールアルミ
① 標準キャンピング仕様	990,000
② スズキ スーパーキャリー仕様	1,100,000
③ ダイハツ ハイゼットジャンボ仕様	1,100,000
④ サイドオープン仕様	1,100,000
フィッシングカータイプ	オールアルミ
⑤ フィッシングカー仕様	1,100,000
キッチンカータイプ	オールアルミ
⑥ キッチンカー仕様	1,100,000

その他、お客様のご要望に合わせた特別仕様車も取扱いがございます。
 遠慮なく、お問合せください。